

مراحل نصب و فعالسازی پروتکل OPENVPN

دانلود فایل های مربوطه:

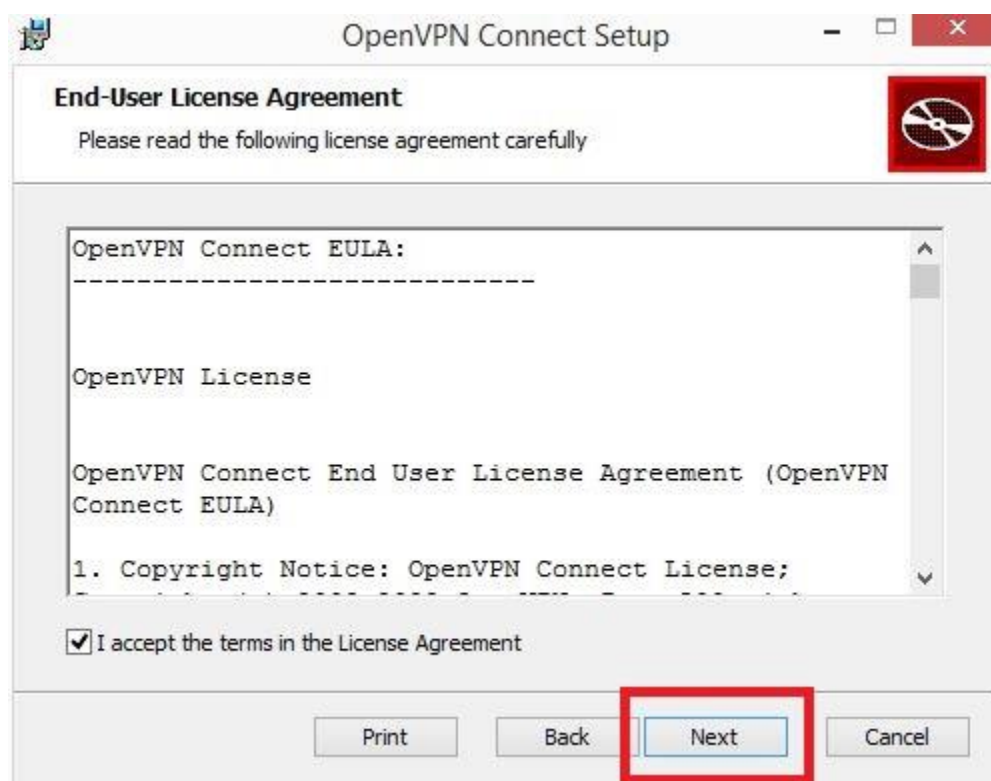
[برای ویندوز](#)

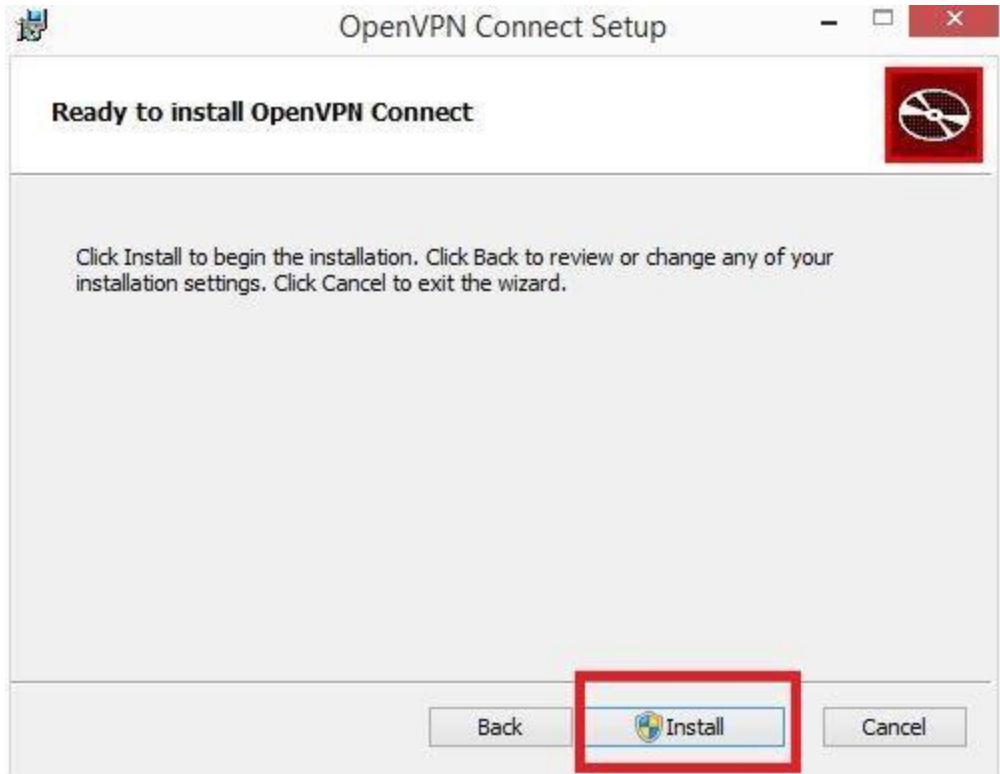
برای گوشی های موبایل اندروید (به همراه برنامه CPU-Z)

[فایل تنظیمات](#) (حتما دانلود شود)

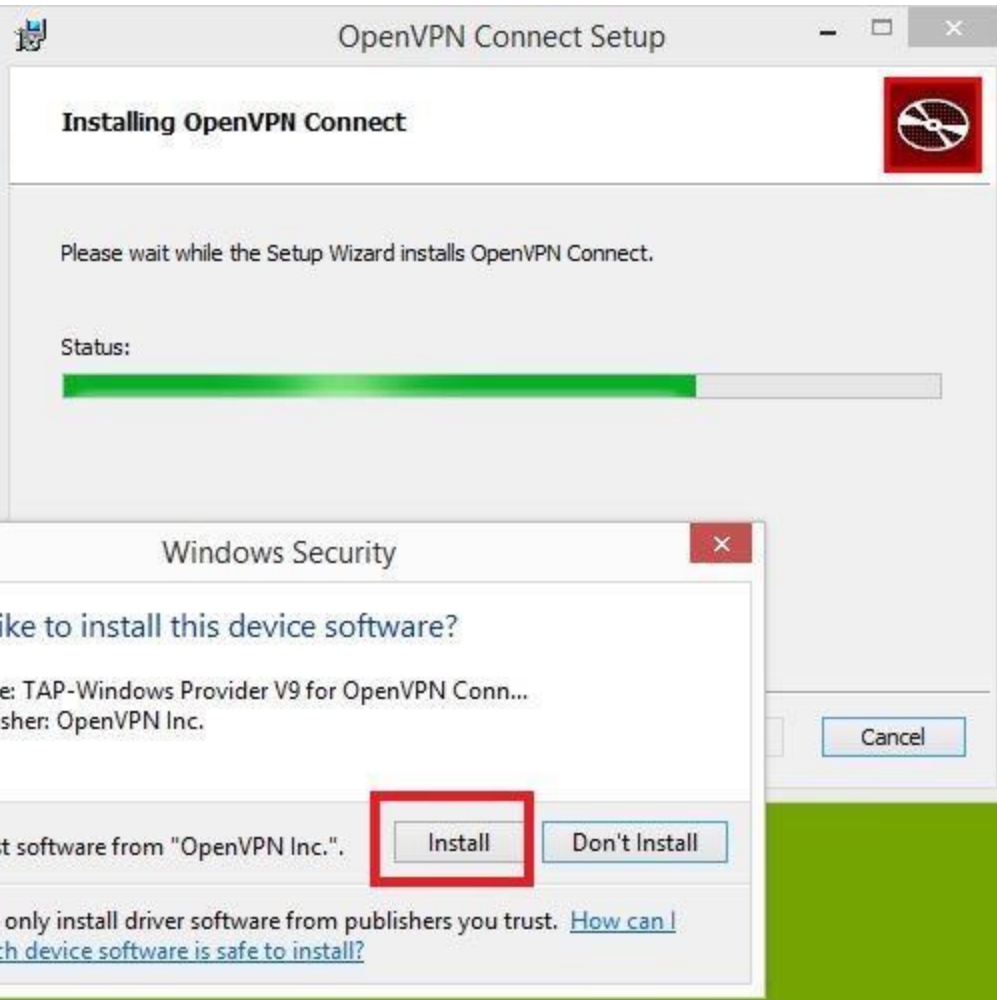
۱- نصب و راه اندازی بر روی ویندوز

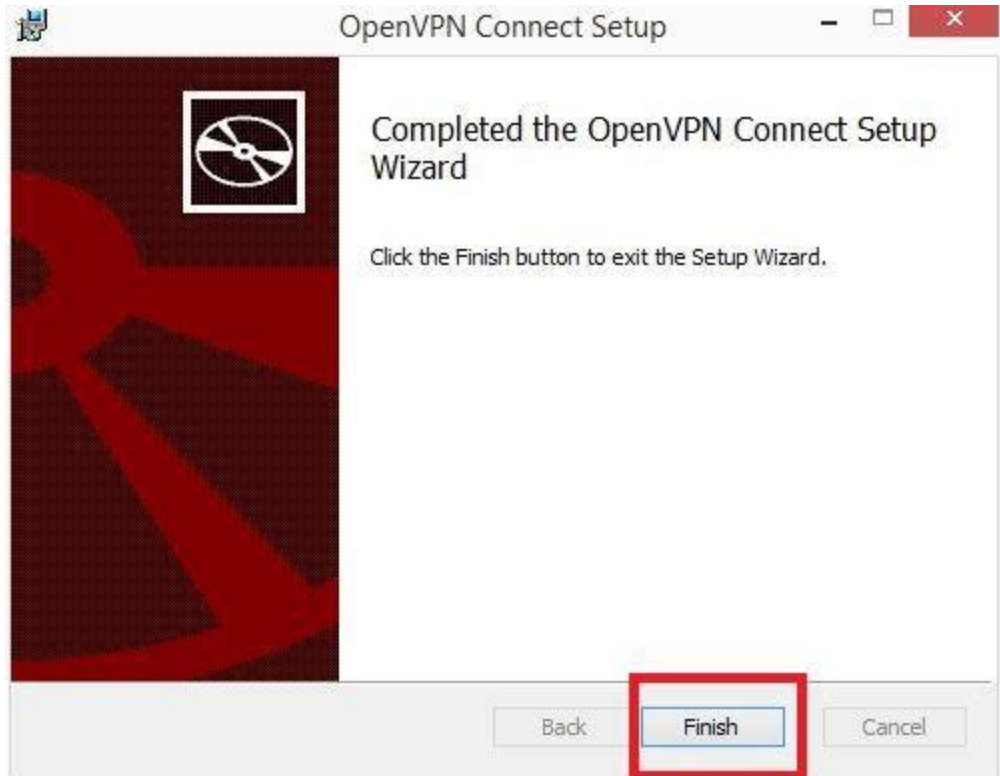
برای نصب بر روی ویندوز فایل نصبی برنامه OpenVPN را باز کنید و مراحل نصب را طبق تصاویر انجام دهید:

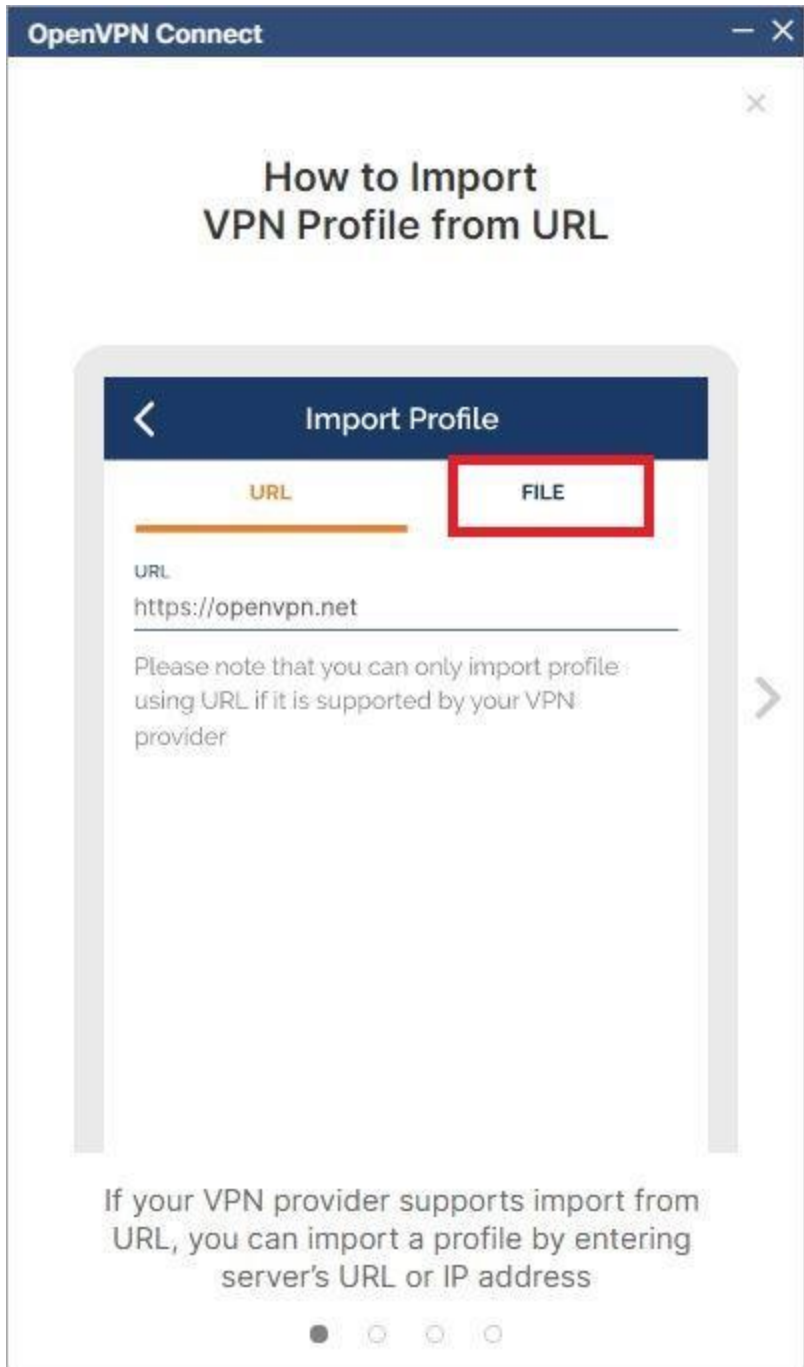




2023-02-13 11:
2023-02-13 10:
2023-02-13 10:
2023-02-13 10:
2023-01-23 10:
2023-02-02 12:







OpenVPN Inc. Data Collection, Use And Retention

OpenVPN Inc. presents our updated policies to transparently show how we collect, use, or retain your data. By clearly and openly presenting the terms of our policies we hope to maintain the trust and confidence of all our valued customers. Our priority is to educate and make it easy for customers to understand what data we collect, why we collect it, and how we use it.

APP DATA USAGE

OpenVPN Connect is used to create VPN tunnels that connect to Access Servers, Community OpenVPN Servers, and any other third-party service that works with the OpenVPN protocol. OpenVPN Inc. does not have control over these servers, and the data policy of each of these servers are

[OpenVPN Connect Terms of Service](#), [Privacy Policy](#), [Data Collection](#), and [Data Retention](#)

AGREE

Updates

Captive Portal Detection

The application detects and notifies when your device connects to a network with a captive portal.

Command Line Support

Most of the application features can now be managed using a command-line interface.

[Learn more](#)

Support of PKCS11 hardware tokens

You can use a certificate and a private key located on a hardware token.

[Learn more](#)

Launch options

The "Reconnect on Reboot" setting was updated. Now you have multiple options to choose how the application should behave after a system restart.

Removed AES-CBC Cipher Algorithm option from Settings

The "AES-CBC Cipher Algorithm" was removed from the settings.

OK



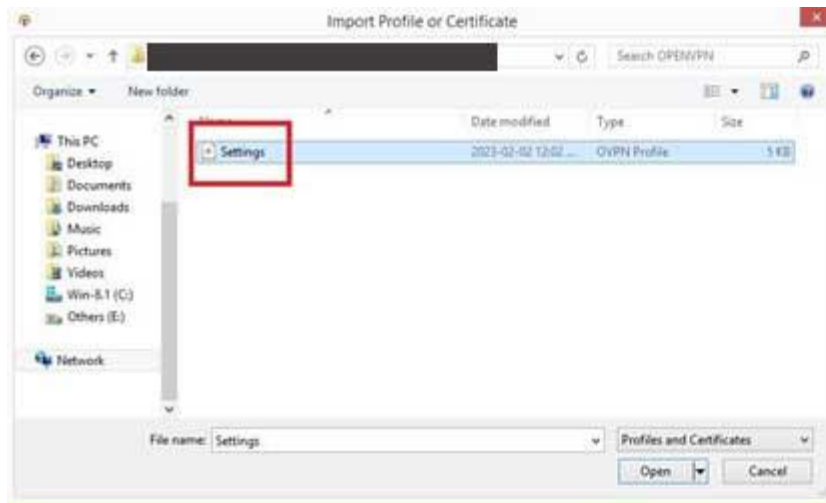
Import Profile

URL

FILE

Drag and drop to upload .OVPN profile.
You can import **only one profile** at a time.

**BROWSE**





Imported Profile

Profile Name

vpn.mums.ac.ir [Settings]

نام دلخواه

Server Hostname (locked)

vpn.mums.ac.ir

Username

test

نام کاربری

☒ Save password

Password

••••

کلمه عبور



PROFILES

CONNECT

**CONNECTED**OpenVPN Profile
MUMS**CONNECTION STATS**

139.5KB/s

0B/s

BYTES IN
0 KB/SBYTES OUT
0 KB/SDURATION
00:00:39PACKET RECEIVED
9 sec ago

YOU

sheikholeslamih2





DISCONNECTED



OpenVPN Profile
MUMS



**CONNECTED**OpenVPN Profile
MUMS

Disconnect VPN

You will be disconnected from:

MUMS



Don't show again

CONFIRM

CANCEL

BYTES IN
0 KB/SBYTES OUT
183 B/SDURATION
00:01:08PACKET RECEIVED
7 sec ago

YOU

sheikholeslamih2



۲- نصب بروی گوشی های موبایل اندروید

جهت راه اندازی آموزش نصب بر روی ویندوز مطالعه شود. برای اتصال به سرور دانشگاه بایستی از نسخه 3.3.0 build 8367 یا بالاتر استفاده شود در صورتیکه امکان دریافت از طریق Google play برای شما فراهم نمیشد با توجه به پردازنده دستگاه مورد نظر فایل های مورد نظر را دانلود نموده و از یکی از گزینه های ذیل را استفاده نمایید:

- برای پردازنده ARMEAB(armv7l) از فایل openvpn_3.3.0_(armeabi-v7a).apk استفاده نمایید.
- برای پردازنده ARM64(armv8l) از فایل openvpn_3.3.0_(arm64-v8a).apk استفاده نمایید.
- برای پردازنده X86(x86_64) از فایل openvpn_3.3.0_(x86_64).apk استفاده نمایید.

دانلود برای گوشی های موبایل اندوید (به همراه برنامه CPU-Z)

نکته: در صورتیکه مشخصات و نوع پردازنده خود را نمیدانید از نرم افزار CPU-Z استفاده نمایید



CPU-Z



OC

DEVICE

SYSTEM

BATTERY

THERM

Android Version	8.0.0
API Level	26
Security Patch Level	2020-02-01
Bootloader	G935FXXS8ETCA
Build ID	R16NW.G935FXXS8ETCA
Java VM	ART 2.1.0
OpenGL ES	3.2
Kernel Architecture	armv8l
Kernel Version	3.18.91-14843133-QB29795101 (G935FXXS8ETCA)
Root Access	No
System Uptime	3 days, 15:56:28

همچنین جهت نصب بر روی دستگاههای IOS و لینولس از Repository های معتبر و با توجه به نسخه سیستم عامل و نسخه 3.2 به بالا استفاده نمایید.